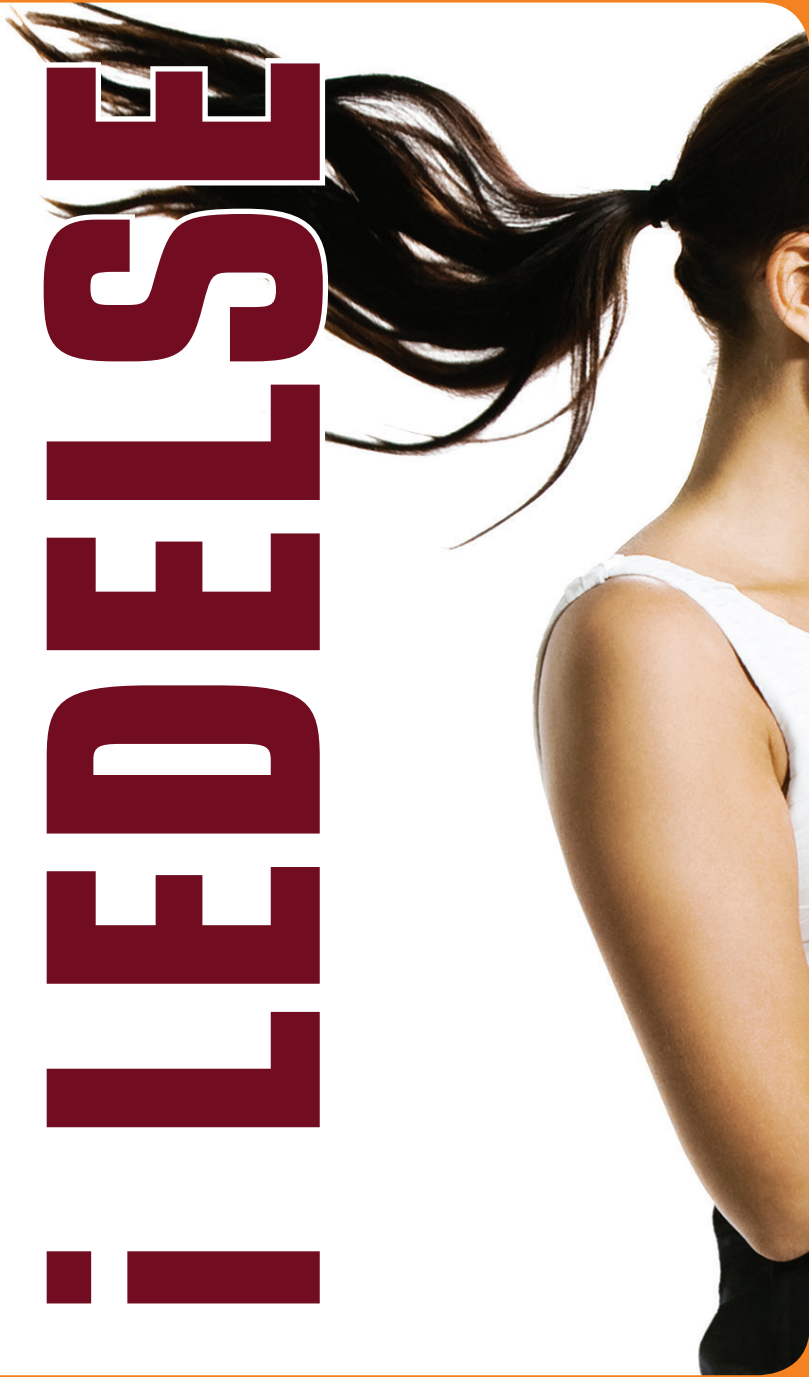


AMU

GRUNDDANNELSE I LEDELSE



KursusCentrets ”Grunduddannelse I Ledelse” er et kompetencegivende uddannelsesforløb på 16 dage fordelt over et halvt år og baseret på AMU.

Vi bestræber os på løbende at matche tidens krav og strømninger, så du bliver klædt på til de udfordringer man møder, i moderne ledelse.

Et udpluk af indholdet i uddannelsen

- Bevidsthed om egen lederstil, adfærd og grundholdning
- Respekt, motivation og ledelse af forskelligheder
- Forebyggelse og håndtering af stress og mistrivsel
- Fra konflikthåndtering til konfliktopløsning
- Kompetencer til at skabe tryghed i forandringsprocesser
- Effektive redskaber til kommunikation – bredt set
- Moderne motivations- og udviklingsmetoder

Undervisningsform

Uddannelsen retter sig mod dig der vil mere med din lederrolle, vil opdateres og ønsker at udvikle så vel dig selv som dine medarbejdere. Uddannelsesforløbet består af moduler, der hver i sær bygger oven på det forgående. Vi får ros for en tydelig rød tråd, for den bugnende værktøjskasse du ender op med, og for at skabe et fantastisk netværk mellem deltagerne.

Der veksles mellem oplæg, teoretisk basis, dialog, cases fra hverdagen og gruppeaktiviteter.

Udtalelse fra tidligere kursist:

Kenneth, Project Manager fra Dansikring Direct

”Undervisningen og netværket med undervisere og andre kursister har betydet meget for mig. I vores fælles undervisningsrum har det været muligt at tage aktuelle emner op fra arbejdet og høre de andres syn på sagen. Det har givet mig meget inspiration til at tænke og til at handle anderledes, så både mine medarbejdere og jeg har lært at udvikle os”.

Modul 1

(3 dage)

Fokus på lederrollen

Modul 2

(2 dage)

Kommunikation – som ledelsesværktøj

Modul 3

(2 dage)

Værktøjer til stresshåndtering

Modul 4

(2 dage)

Konflikthåndtering og den vanskelige samtale

Modul 5

(3 dage)

Ledelsesbaseret coaching

Modul 6

(2 dage)

Effektiv mødeledelse

Modul 7

(2 dage)

Ledelse af forandringsprocesser

Modul 1 (3 dage)

Fokus på lederrollen

(Baseret på uddannelsesmålet: Ledelse og samarbejde 47 753)

Modulet har fokus på dig i din lederrolle. Du kommer til at arbejde med din bevidsthed om ledelsesstile, ledelsesmæssige udfordringer og redskaber til at optimere samspillet mellem ledelse og medarbejdere.

På modulet arbejdes der bl.a. med:

- Faktorer der kan påvirke og udvikle samarbejdet i virksomheden
- Egen ledelsesstil, grudholdning og adfærd
- Relationer og ledelse

Modul 2 (2 dage)

Kommunikation – som ledelsesværktøj

(Baseret på AMU uddannelsesmålet "Kommunikation som ledelsesværktøj" 47751)

Et af de væsentligste ledelsesværktøjer er en respektfuld dialog med dine medarbejdere, kollegaer og chefer. Fokus er på kommunikation bredt set – den bevidste og ubevidste, så vel som, den verbale og nonverbale.

På modulet arbejdes der bl.a. med:

- At skærpe egne kommunikative evner i din ledelsesfunktion
- At kunne tilpasse din kommunikation til de enkelte, og dermed gøre din kommunikation effektiv



Modul 3 (2 dage)

Værktøjer til stresshåndtering

(Baseret på uddannelsesmålet: Lederens værktøjer til at forebygge stress 41 387)

Mange ledere står over for, at skulle skabe større effektivitet – ofte med færre ressourcer - i fremtiden. Samtidig er der et stadig større fokus på at skabe trivsel; både for at minimere sygefraværet og fordi tilfredse medarbejdere skaber større værdi.

På modulet arbejdes der bl.a. med:

- Viden om og redskaber til at forebygge og håndtere stress, mistrovisel, og sygefravær
- Intro til relevante bekendtgørelser og lovområder
- Redskaber til at passe på dig selv og dine medarbejdere

Modul 4 (2 dage)

Konflikthåndtering og den vanskelige samtale

(Baseret på AMU uddannelsesmålet "Lederens konflikthåndtering og vanskelige samtaler" 47752)

Med stadigt større arbejdspress opstår konflikter hyppigere. Du får kendskab til konflikttyper, typiske – og atypiske – forløb. Du bliver bevidst om redskaber til at forebygge, afdække og håndtere konflikter.

Du vil blive udfordret til at se visse konflikter som et sundhedstegn og får redskaber til at udnytte deres potentiale.

På modulet arbejdes der bl.a. med:

- Lederens tilgang til- og rolle i konflikter
- Den vanskelige samtale konfliktmasse og dennes udfordringer
- Konflikters udvikling



Modul 5 (3 dage) Ledelsesbaseret Coaching

(Baseret på uddannelsesmålet: Coaching som ledelsesværktøj 44 633)

Når coaching har bidt sig fast som ledelsesværktøj, så er det fordi teknikkerne er glimrende til skabe motivation, eget ansvar og mening hos medarbejderen. Bliv bevidst om at skabe et optimalt miljø, for at få ledelsesbaseret coaching på plads på én af hylderne i dit lederskab.

På modulet arbejdes der bl.a. med:

- Redskaber til motivation, afklaring, målsætning og udvikling
- Rammer og etik
- Forskellen på ledelsesbaseret coaching og magtfri coaching

Modul 6 (2 dage) Effektiv mødeledelse

(baseret på uddannelsesmålet: Mødeledelse 47 754,
Tavlemøder for selvstyrende produktionsgrupper 44 672)

Møder er en vigtig del af de fleste leders arbejdsuge. Vi ser på metoder til at skabe engagerende møder, til at styre og inddrage mødedeltagerne og til at fungere mere effektivt og fremadrettet som mødeleder.

På modulet arbejdes der bl.a. med:

- At tilpasse dit mødedesign til det enkelte mødes formål, deltagergruppen og dennes grad af selvledelse
- Planlægnings-, afholdelses- og opfølgingsfasen
- At give mødet værdi for alle involverede parter
- Opbygning af en effektiv mødekultur med respekt for konteksten



Modul 7 (2 dage)

Forandringsprocesser

(Baseret på AMU uddannelsesmålet "Medarbejderen som deltager i forandringsprocesser" 44383)

I en verden i forandring stilles der i højere grad krav til, at du som leder skal kunne indgå i og lede forandringsprocesser.

Du skal kunne klæde dine medarbejdere på til at forstå egen rolle og at kunne tage aktivt del i ændringer af organisation, arbejdsgange eller jobfunktioner.

På modulet arbejdes der bl.a. med:

- Redskaber til at motivere til forandring og fremme forandringsprocesser
- Varettagelse af det psykiske arbejdsmiljø
- Forandrings- og procesledelse
- Medarbejderens selvledelse

Samlet kursusbevis

På dette sidste modul overrækkes et samlet kursusbevis og uddannelsesbeviser for de respektive moduler.

Leder netværk

Som deltager inviteres du ind i Ledernetværket, som er et forum for erfaringsudveksling, foredragsarrangementer og efter/videreuddannelse.



PRAKTISKE OPLYSNINGER

Hvem kan deltage? Nye og mere erfarne ledere der har behov for at tilegne sig grundlæggende teoretiske kundskaber i ledelse. Målgruppen er primært ledere med en uddannelsesbaggrund til og med erhvervsuddannelsesniveau og uden ledelses-teoretisk basis.

Datoer og tilmeldingsfrist Se datoer og tilmeldingsfrist på KHS.DK

Pris

Der er offentlig støtte til uddannelsen.

For AMU-målgruppen: Hele forløbet kr. 2.792,- / kr. 175 pr. dag.

For deltagere med uddannelse højere end erhvervsuddannelsesniveau: Hele forløbet ca. kr. 8.445,- / kr. 528,- pr. dag.

Der tages forbehold for prisændringer som følge af finanslov. Prisen er inkl. materialer og eks.kl. forplejning.

Der er mulighed for VEU-godtgørelse efter gældende regler.

VEU-godtgørelse søges elektronisk på www.efteruddannelse.dk.

Antal deltagere Hold oprettes med minimum 18 deltagere.

Afholdelse Uddannelsesforløbet bliver afholdt i dagtimerne fra kl. 8.30 – 15.54 på Kursuscentret på Køge Handelsskole, Lyngvej 19, 4600 Køge.

Forplejning Der er mulighed for at købe forplejning i skolens café.

Netværksmøder Du vil efterfølgende blive inviteret til netværksmøder med andre ledere, der har fulgt et lignende uddannelsesforløb.

Tilmelding og yderligere information

Tilmelding til Grunduddannelse i ledelse foregår elektronisk via www.efteruddannelse.dk – du skal i søgefeltet skrive “Grunduddannelse i ledelse (khs)” og herefter foretage din tilmelding. Du kan også læse mere på www.khs.dk og få direkte link til tilmeldingsproceduren her.

For yderligere info og spørgsmål kontakt kursussekretær
Katja Lorentzen - tel 5667 0488 eller kml@khs.dk